

ISTRUZIONI PER INSTALLAZIONE E MANUTENZIONE

Avvertenze

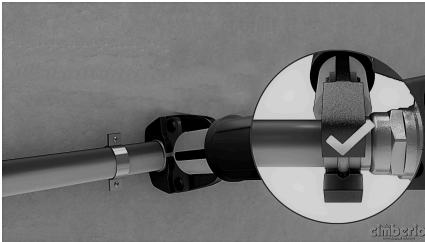
Le presenti istruzioni devono essere lette e comprese prima dell'installazione e della manutenzione della valvola. **ATTENZIONE! UNA MANCANZA NEL SEGUIRE CORRETTAMENTE QUESTE ISTRUZIONI POTREBBE ORIGINARE PERICOLO!**

LA NON OSSERVANZA DI QUESTE AVVERTENZE PREGIUDICA, INOLTRE, IL CORRETTO FUNZIONAMENTO DEL PRODOTTO.

Il produttore declina ogni responsabilità per danni dovuti ad un uso improprio del prodotto.

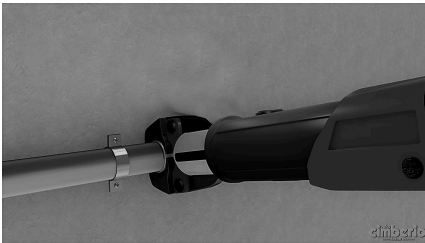
Installazione

- Il dispositivo deve essere installato, messo in servizio e mantenuto da personale tecnico qualificato in accordo con i regolamenti nazionali e/o i relativi requisiti locali.
- Se il dispositivo non è installato, messo in servizio e mantenuto correttamente secondo le istruzioni contenute in questo manuale, allora può non funzionare correttamente e porre l'utente in pericolo.
- Pulire le tubazioni da eventuali detriti, ruggini, incrostazioni, calcare, scorie di saldatura e da altri contaminanti. Il circuito idraulico deve essere pulito.
- Assicurarsi che tutta la raccorderia di collegamento sia a tenuta idraulica.
- Nella realizzazione delle connessioni idrauliche, prestare attenzione a non sovrasollecitare meccanicamente le filettature e/o raccordature in genere. Nel tempo si possono produrre rotture con perdite idrauliche a danno di cose e/o persone.
- Temperature dell'acqua superiori a 50°C possono provocare gravi ustioni. Durante l'installazione, la messa in servizio e la manutenzione del dispositivo, adottare gli accorgimenti necessari affinché tali temperature non arrechino pericolo per le persone.
- In caso di acqua molto dura o ricca di impurità, deve esserci predisposizione ad adeguata filtrazione e trattamento dell'acqua prima dell'ingresso nel dispositivo, secondo le norme tecniche. In caso contrario esso può venire danneggiato e non funzionare correttamente.
- Per un funzionamento ottimale, nel circuito di installazione non deve essere presente aria.
- È vietato fare un utilizzo diverso del dispositivo rispetto alla sua destinazione d'uso.
- L'eventuale abbinamento tra il dispositivo ed altri componenti dell'impianto deve essere effettuato tenendo conto delle caratteristiche di funzionamento di entrambi. Un eventuale abbinamento non corretto potrebbe pregiudicare il funzionamento del dispositivo e/o dell'impianto.
- Il prodotto deve essere utilizzato nei limiti del diagramma pressione/temperature.
- Nel caso in cui il prodotto venga utilizzato con fluidi differenti da acqua, contattare il produttore per verificarne la compatibilità.
- Verificare che la portata di progetto sia compresa nel range di funzionamento della valvola.
- Rispettare la direzione del flusso con la direzione della freccia stampata sul corpo valvola.
- Distribuire il materiale di tenuta solo sulla filettatura della tubazione e non su quella della valvola.
- Utilizzare per il montaggio una chiave fissa e non una pinza giratubi, applicando la coppia di manovra solo sul manicotto della valvola più vicino al tubo. Ciò favorisce una presa più salda ed evita eventuali danni al corpo della valvola.
- Al fine di prevenire eventuali deformazioni o danneggiamenti a parti funzionali, nel montaggio a banco non posizionare la valvola in morsa, ma bloccare invece il tubo ed avvitare la valvola su di esso.
- La lunghezza dell'avvitatura del filetto del tubo non deve superare la filettatura utile della valvola.
- Prima dell'installazione verificare il corretto funzionamento del prodotto
- Non è consentito disassemblare componenti del prodotto se non specificamente indicato nelle presenti istruzioni.



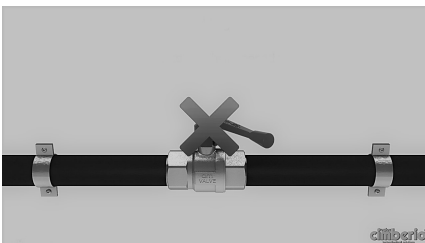
Al fine di garantire l'efficienza nel tempo della macchina di pressatura e delle ganasce, l'installatore deve provvedere a far eseguire la manutenzione e la revisione periodica dell'attrezzatura, secondo le modalità previste dal fabbricante dell'attrezzatura stessa. La superficie delle ganasce di pressatura, nella zona di contatto con il raccordo a pressare deve essere mantenuta pulita e priva di scorie metalliche, oltre che lubrificata. Tale pulizia deve essere periodicamente effettuata dall'installatore per mezzo di utensili idonei indicati dal fabbricante delle ganasce.

Verificare la compatibilità del profilo della ganascia con la valvola.



La pressatura corretta deve essere eseguita come segue:

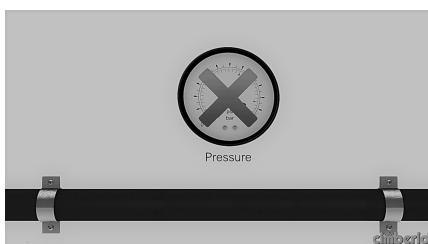
- Tagliare il tubo, ad angolo retto. Il tubo non deve essere verniciato o ricoperto da materiali di protezione.
- Eliminare le sbavature all'interno e all'esterno del tubo con apposito utensile. Le estremità danneggiate devono essere scartate.
- Verificare che gli o' rings di tenuta siano posizionati nella loro sede. Non occorre lubrificazione. E' vietato rimuovere/sostituire gli o' rings di tenuta. Verificare che le estremità della valvola non siano danneggiate.
- Introdurre il tubo nella valvola e spingerlo in battuta, evidenziando la profondità dell'innesto.
- Innestare la ganascia sulla macchina di pressatura.
- Posizionare la ganascia attorno al manicotto verificando che la profondità dell'innesto sia a misura.
- Pressare il manicotto.
- Se per errore la pressatura non è stata eseguita viene evidenziata una perdita dai manicotti.



Non utilizzare le valvole come organo di regolazione, ma solo di intercettazione per evitare il danneggiamento dei seggi.



Effettuare un ciclo completo di manovra almeno una volta ogni tre mesi, per prevenire la formazione di depositi calcarei, tali da bloccare il funzionamento



ATTENZIONE: prima di effettuare la manutenzione, assicurarsi che l'impianto non sia in esercizio e in pressione. Temperature dell'acqua superiori a 50°C possono provocare gravi ustioni. Durante l'installazione, la messa in servizio e la manutenzione del dispositivo, adottare gli accorgimenti necessari affinché tali temperature non arrechino pericolo per le persone.



GARANZIA: La garanzia Cimberio copre il prodotto per un periodo di 5 anni a condizione che sia impiegato nei modi e nei termini indicati dalle specifiche tecniche indicate da Cimberio.

Cimberio si riserva il diritto di apportare ai prodotti modifiche e miglioramenti senza alcun preavviso.