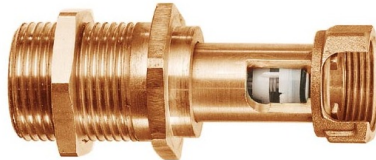


Cim 752

RACCORDO TELESCOPICO DADO PRIGIONIERO/MASCHIO CON VALVOLA DI NON RITORNO E GHIERA MENSOLA



Realizzato in ottemperanza ai requisiti gestionali della norma EN ISO 9001.

Collaudato al 100% secondo la normativa EN 12266-1.

Utilizzato nei più svariati settori dell'impiantistica: reti di distribuzione acqua potabile, impianti di riscaldamento, condizionamento, igienico-sanitari e in generale con ogni fluido non corrosivo.

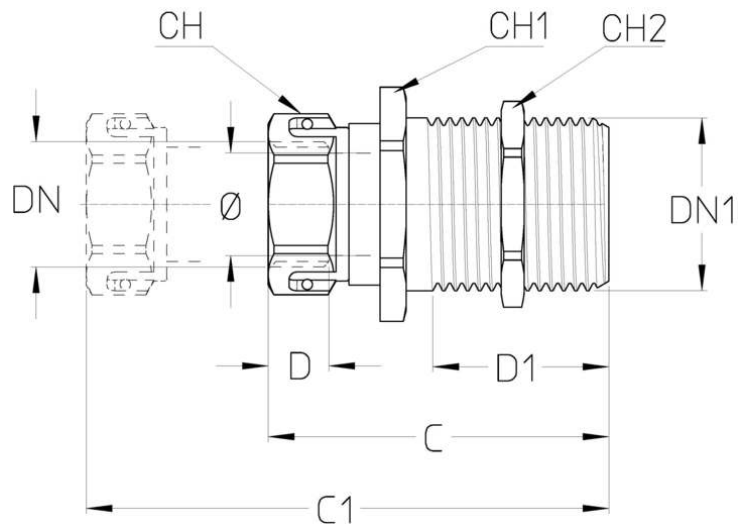
Garanzia 5 anni.

Prodotto in lega di ottone conforme alla norma EN 12165-CW617N-DW.

Pressione Nominale: PN 16

Temperatura di esercizio: -10 ÷ 65°C (servizio continuo) 90° (picchi di 1 h) secondo EN13959

DISEGNO TECNICO E TABELLA



DNxDN1	3/4"x1"
Φ mm	20
Grms.	290
C	65,5
C1	100,5
D	10
D1	34
CH	31
CH1	40
CH2	39,5

CERTIFICAZIONI

