

# Cim 146

## RACCORDO PORTAGOMMA TIPO ROMA



Realizzato in ottemperanza ai requisiti gestionali della norma EN ISO 9001.  
 Utilizzato per impianti idrici, applicazioni industriali ed agricole, in generale con ogni fluido non corrosivo.

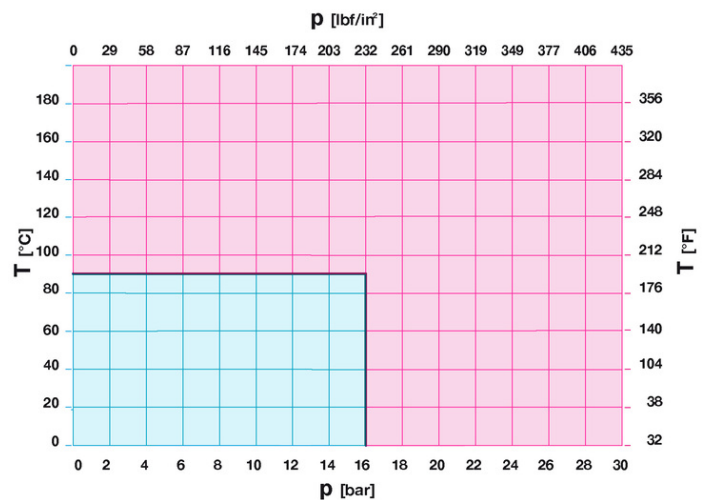
Garanzia 5 anni.

Prodotto in lega di ottone conforme alla norma EN 12165-CW617N-DW.

Pressione Nominale: PN 16

Temperatura di esercizio: -10 ÷ 90°C

### DIAGRAMMA PRESSIONE



Note:

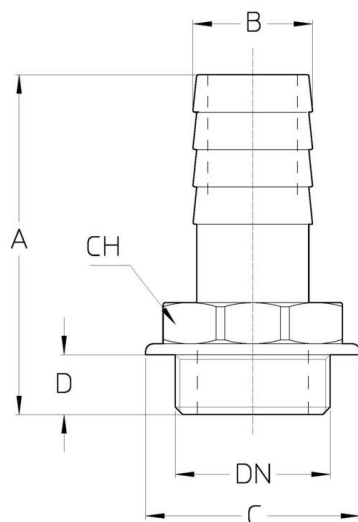
1 bar = 14,5 psi

1 bar = 14,5 lbf/in<sup>2</sup>

°C = 5/9 x (°F-32)

°F = 32 + (9/5 x °C)

## DISEGNO TECNICO E TABELLA



| DN          | 3/8"      | 1/2"      | 3/4"      | 1"         | 1"1/4      | 1"1/2      | 2"         | 2"1/2      | 3"         | 4"          |
|-------------|-----------|-----------|-----------|------------|------------|------------|------------|------------|------------|-------------|
| Ø est       | 15        | 18        | 25        | 30         | 35         | 40         | 50         | 70         | 80         | 100         |
| <b>Grms</b> | <b>30</b> | <b>38</b> | <b>75</b> | <b>100</b> | <b>130</b> | <b>180</b> | <b>280</b> | <b>550</b> | <b>730</b> | <b>1150</b> |
| A           | 40        | 43        | 51        | 56         | 60         | 67         | 72         | 101        | 103        | 123         |
| B           | 15        | 18        | 25        | 30         | 35         | 40         | 50         | 70         | 80         | 100         |
| C           | -         | -         | 32        | 39         | 47         | 54,5       | 64         | 86         | 95         | 122         |
| D           | 8         | 10        | 10        | 12         | 12         | 14         | 14         | 18         | 19         | 22          |
| CH          | 18        | 22        | 28        | 32         | 38         | 43         | 56         | 72         | 84         | 105         |

Filettatura:  
ISO 228

## CERTIFICAZIONI

