

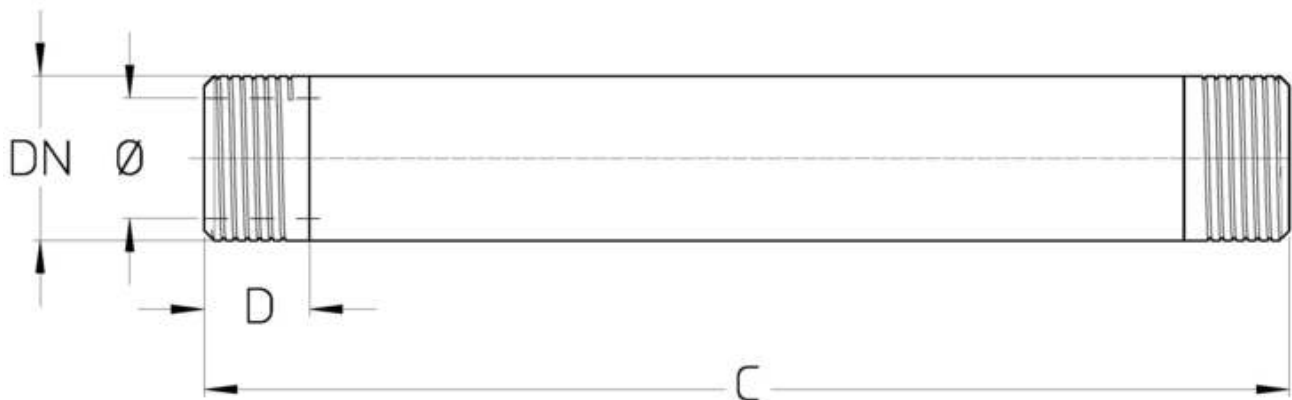
Cim KDF/U

TRONCHETTO PVC FORATO GETTO UNICO



Realizzato in ottemperanza ai requisiti gestionali della norma EN ISO 9001.
Utilizzato nei più svariati settori dell'impiantistica: reti di distribuzione acqua potabile, impianti di riscaldamento, condizionamento, igienico-sanitari e in generale con ogni fluido non corrosivo.

DISEGNO TECNICO E TABELLA



DN	3/4"	1"	1"1/4
Φ mm	20	25	35
Grms.	25	38	87
C	110	130	160
D	16	19	21

Filettatura:
ISO 228