

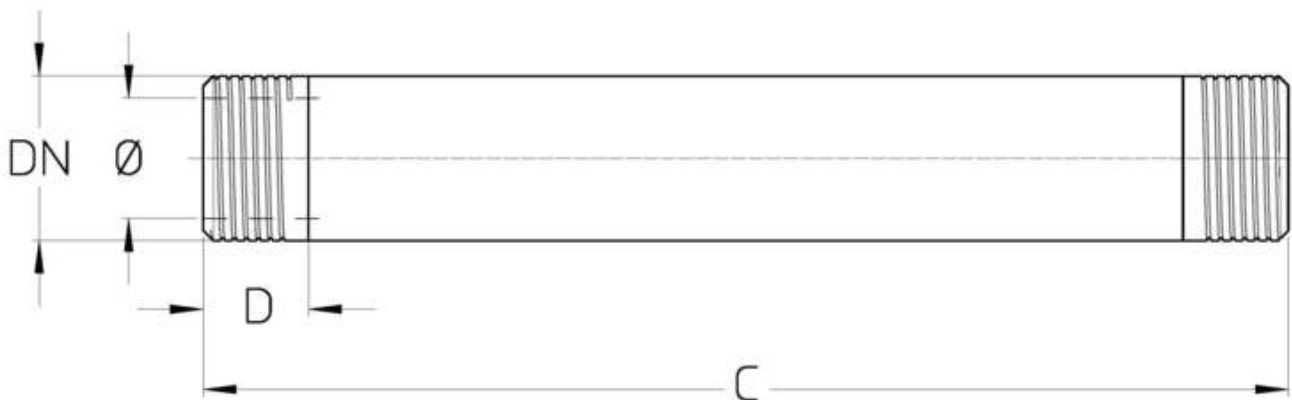
Cim KDF/M

TRONCHETTO PVC FORATO GETTO MULTIPLIO



Realizzato in ottemperanza ai requisiti gestionali della norma EN ISO 9001.
Utilizzato nei più svariati settori dell'impiantistica: reti di distribuzione acqua potabile, impianti di riscaldamento, condizionamento, igienico-sanitari e in generale con ogni fluido non corrosivo.

DISEGNO TECNICO E TABELLA



DN	3/4"	3/4"	1"	1"1/4	1"1/2	2"	2"1/2
Φ mm	20	20	25	35	40	50	68
Grms.	34	39	56	114	200	330	520
C	145	165	190	260	260	300	300
D	16	16	19	21	21	25	25

Filettatura:
ISO 228