

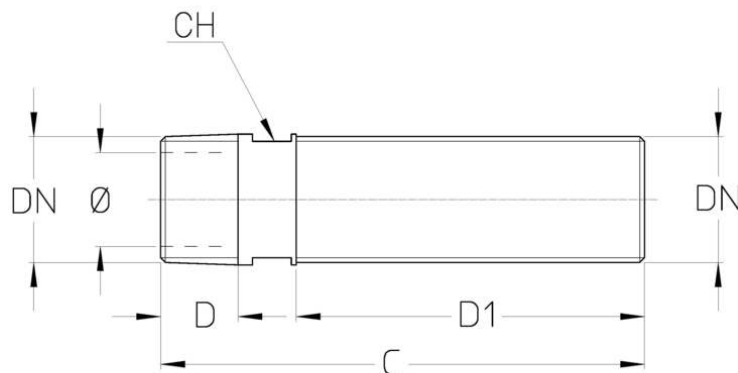
## Cim KDI

### TRONCHETTO DOPPIO FILETTO CON QUADRO PER CHIAVE



Realizzato in ottemperanza ai requisiti gestionali della norma EN ISO 9001.  
Utilizzato nei più svariati settori dell'impiantistica: reti di distribuzione acqua potabile, impianti di riscaldamento, condizionamento, igienico-sanitari e in generale con ogni fluido non corrosivo.

#### DISEGNO TECNICO E TABELLA



DN	1/2"	1/2"	1/2"	1/2"	1/2"	1/2"	1/2"	1/2"	1/2"	1/2"	1/2"	1/2"	1/2"	1/2"	1/2"	3/4"	3/4"	3/4"	3/4"	3/4"	3/4"	3/4"	3/4"	3/4"	3/4"
Øm	16	16	16	16	16	16	16	16	16	16	16	16	16	16	16	22	22	22	22	22	22	22	22	22	22
<b>Gr</b>	<b>48</b>	<b>56</b>	<b>65</b>	<b>73</b>	<b>80</b>	<b>89</b>	<b>97</b>	<b>105</b>	<b>120</b>	<b>125</b>	<b>137</b>	<b>141</b>	<b>161</b>	<b>218</b>	<b>59</b>	<b>76</b>	<b>84</b>	<b>93</b>	<b>101</b>	<b>126</b>	<b>135</b>	<b>152</b>	<b>194</b>	<b>202</b>	
C	60	70	80	90	100	110	120	130	145	155	170	175	200	270	70	90	100	110	120	150	160	180	230	240	
D1	15	15	15	15	15	15	15	15	15	15	15	15	15	15	16	16	16	16	16	16	16	16	16	16	
D2	33	43	53	63	73	83	93	103	113	128	143	148	173	243	42	62	72	82	92	122	132	152	202	242	
CH	19	19	19	19	19	19	19	19	19	19	19	19	19	19	24	24	24	24	24	24	24	24	24	24	

Filettatura:  
ISO 228

## CERTIFICAZIONI

