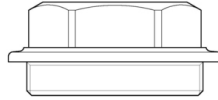


Cim 917

TAPPO PER VALVOLA RITEGNO Cim 80 - 80A

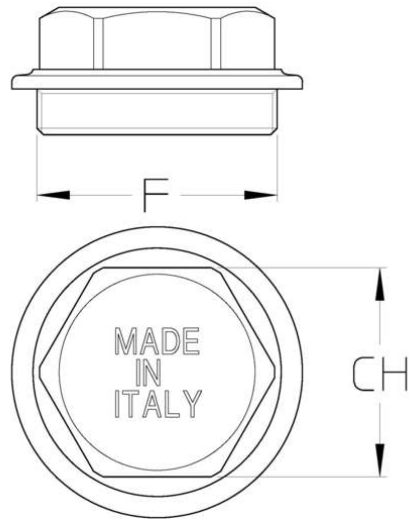


Realizzato in ottemperanza ai requisiti gestionali della norma EN ISO 9001.
Accessorio/Ricambio originale per prodotti Cimberio.

Garanzia 2 anni.

Prodotto in lega di ottone conforme alla norma EN 12165-CW617N-DW.

DISEGNO TECNICO E TABELLA



| DN | 1/2" | 3/4" | 1" | 1"1/4 | 1"1/2 | 2" | 2"1/2 | 3" | 4" |
|--------------|-----------|-----------|-----------|------------|------------|------------|------------|------------|------------|
| Grms. | 36 | 47 | 77 | 116 | 136 | 240 | 319 | 422 | 842 |
| F | 25 | 31 | 37 | 43 | 51 | 62 | 77 | 87,5 | 112 |
| CH | 21 | 26 | 32 | 37 | 42 | 52 | 65 | 75 | 89 |

CERTIFICAZIONI

EAC