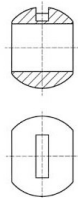


## Cim 922

### SFERE PER VALVOLE Cim SERIE T10

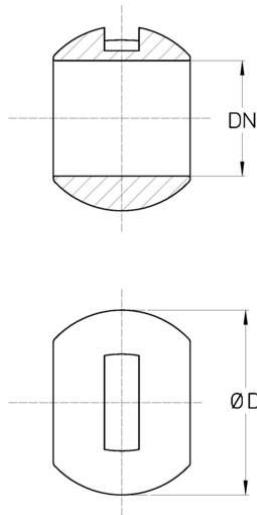


Realizzato in ottemperanza ai requisiti gestionali della norma EN ISO 9001.  
Accessorio/Ricambio originale per prodotti Cimberio.

Garanzia 2 anni.

Prodotto in lega di ottone conforme alla norma EN 12165-CW617N-DW.

## DISEGNO TECNICO E TABELLA



DN	1/4"	3/8"	1/2"	3/4"	1"	1"1/4	1"1/2	2"	2"1/2	3"	4"
Φ mm	10	10	15	20	25	32	40	50	63	76	100
Φ D	13	17,8	25,5	35	42	53,5	64	78	102	124	155
<b>Grms.</b>	<b>5,5</b>	<b>13</b>	<b>36,5</b>	<b>100</b>	<b>155</b>	<b>317</b>	<b>500</b>	<b>870</b>	<b>2000</b>	<b>3750</b>	<b>2970</b>

## CERTIFICAZIONI

**EAC**