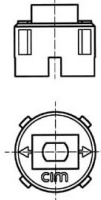


## **Cim 929B**

### **CAPPUCCIO CON QUADRO BLOCCANTE E ASOLA PIOMBATURA Cim 306**

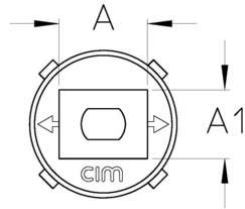
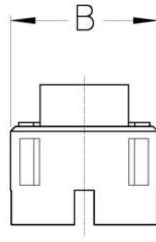


Realizzato in ottemperanza ai requisiti gestionali della norma EN ISO 9001.  
Accessorio/Ricambio originale per prodotti Cimberio.

Garanzia 2 anni.

Prodotto in lega di ottone conforme alla norma EN 12165-CW617N-DW.

## DISEGNO TECNICO E TABELLA



DN Cim 306	1/4"-1/2"	3/4"-1"	1"1/4-2"	2"1/2-3"
DN Cim 306/12 -	1/2"-1"	1"1/4	1"1/2-2"	-
<b>Grms.</b>	<b>34</b>	<b>65</b>	<b>97</b>	<b>205</b>
A	15	18	20	28
A1	11	14	20	28
B	23	28,5	31,5	50

## CERTIFICAZIONI

**EAC**