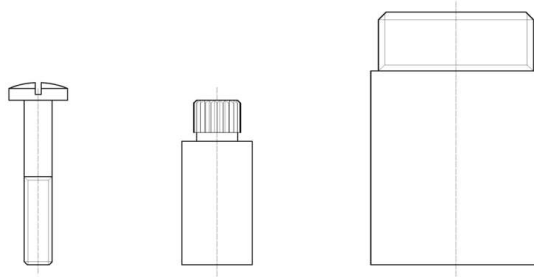


## Cim 932B

**PROLUNGA ASTA Cim 26 - 27 - 28 - 126 - 127 - 128**

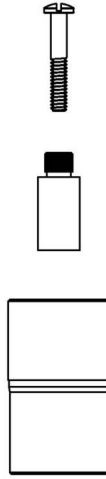


Realizzato in ottemperanza ai requisiti gestionali della norma EN ISO 9001.  
Accessorio/Ricambio originale per prodotti Cimberio.

Garanzia 2 anni.

Prodotto in lega di ottone conforme alla norma EN 12165-CW617N-DW.

## DISEGNO TECNICO E TABELLA



Grms.

75

## CERTIFICAZIONI

**EAC**