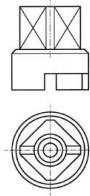


## Cim 940

### CAPPUCCIO CON QUADRO 12X12 SERIE MINI

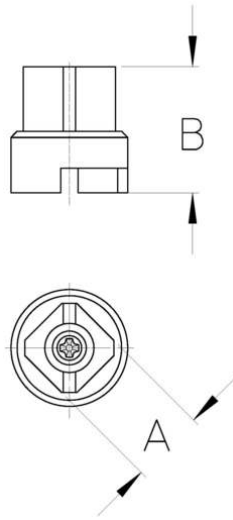


Realizzato in ottemperanza ai requisiti gestionali della norma EN ISO 9001.  
Accessorio/Ricambio originale per prodotti Cimberio.

Garanzia 2 anni.

Prodotto in lega di ottone conforme alla norma EN 12165-CW617N-DW.

## DISEGNO TECNICO E TABELLA



DN	1/4"-1/2"
Grms.	18,5
A	12
B	20,5

## CERTIFICAZIONI

**EAC**