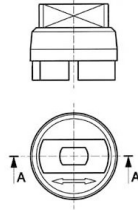


Cim 947

CAPPUCCIO IN OTTONE CON QUADRO Cim 410G - 411G

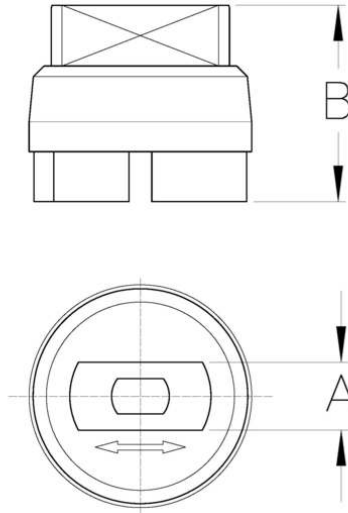


Realizzato in ottemperanza ai requisiti gestionali della norma EN ISO 9001.
Accessorio/Ricambio originale per prodotti Cimberio.

Garanzia 2 anni.

Prodotto in lega di ottone conforme alla norma EN 12165-CW617N-DW.

DISEGNO TECNICO E TABELLA



| | | | |
|--------------|------------|-----------|------------|
| DN Cim 410G | 3/4"-1" | 1"1/4-2" | 2"1/2-3" |
| DN Cim 411G | 3/4"-1"1/4 | 1"1/2-2" | - |
| Grms. | 59 | 83 | 173 |
| A | 12 | 12 | 18 |
| B | 27,5 | 31,5 | 34,5 |

CERTIFICAZIONI

EAC