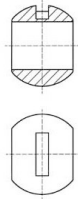


# Cim 922A

## SFERE PER VALVOLE Cim SERIE T12

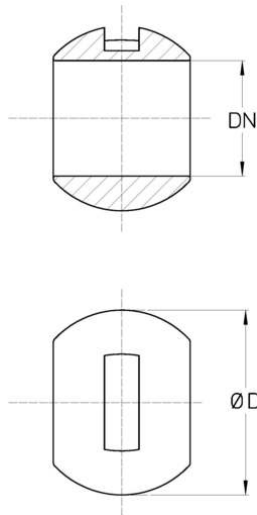


Realizzato in ottemperanza ai requisiti gestionali della norma EN ISO 9001.  
Accessorio/Ricambio originale per prodotti Cimberio.

Garanzia 2 anni.

Prodotto in lega di ottone conforme alla norma EN 1982-CC754S.

## DISEGNO TECNICO E TABELLA



DN	2"1/2	3"
Φ mm	102	124
Φ D	63	75
<b>Grms.</b>	<b>1110</b>	<b>1870</b>

## CERTIFICAZIONI

