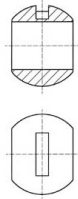


Cim 922B

SFERE PER VALVOLE Cim SERIE T14

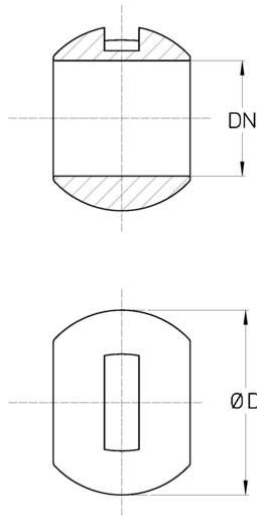


Realizzato in ottemperanza ai requisiti gestionali della norma EN ISO 9001.
Accessorio/Ricambio originale per prodotti Cimberio.

Garanzia 2 anni.

Prodotto in lega di ottone conforme alla norma EN 1982-CC754S.

DISEGNO TECNICO E TABELLA



DN	1/2"	3/4"	1"	1"1/4	1"1/2	2"	2"1/2	3"	4"
Φ mm	15	20	25	32	40	50	63	76	100
Φ D	24	32	40	50	64	78	93	111	140
Grms.	28	61,5	128	228	283	470	820	1200	2200

CERTIFICAZIONI

