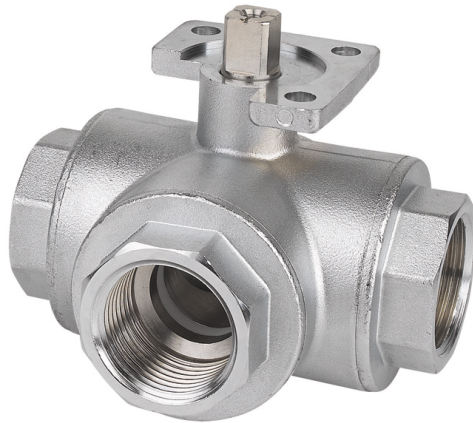


## Cim 861T

**VALVOLA A SFERA A TRE VIE CON FLANGIA ISO 5211 PER ATTUATORI PNEUMATICI O ELETTRICI - SFERA A "T"**



Realizzato in ottemperanza ai requisiti gestionali della norma EN ISO 9001.

Collaudato al 100% secondo la normativa EN 12266-1.

Utilizzato nei più svariati settori dell'impiantistica: impianti di riscaldamento, condizionamento, idrici, igienico-sanitari, aria compressa e in generale con ogni fluido non corrosivo. Particolarmente indicato come valvola di zona per la regolazione e contabilizzazione di impianti di riscaldamento singoli o a zone, impianti con utilizzazione di energie alternative, impianti con fluidi caldi o freddi e impianti di automazione in genere.

Garanzia 5 anni.

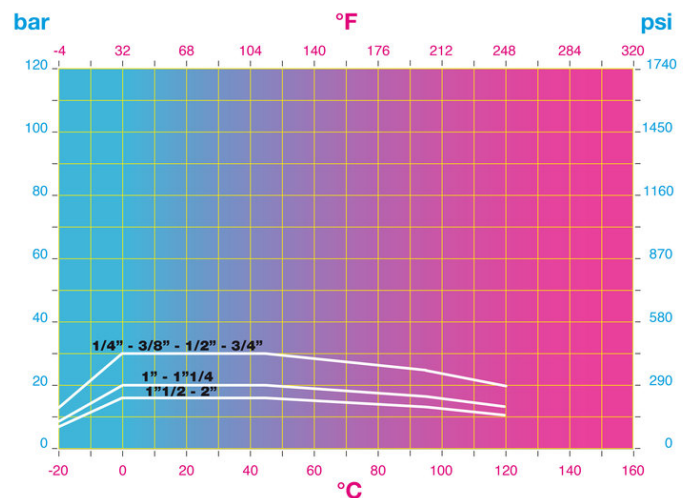
Prodotto in lega di ottone conforme alla norma EN 12165-CW617N-DW.

Pressione Nominale:

PN 30 (1/4" ÷ 3/4"); PN 20 (1" ÷ 1"1/4); PN 16 (1"1/2 ÷ 2");

Temperatura di esercizio: -20 ÷ 120°C

### DIAGRAMMA PRESSIONE



Note:

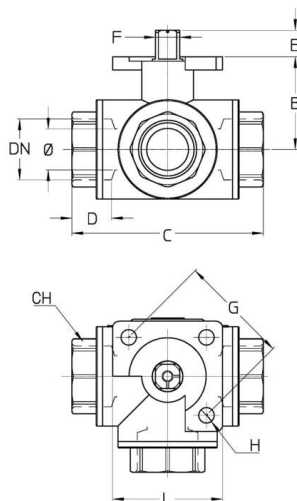
1 bar = 14,5 psi

1 bar = 14,5 lbf/in<sup>2</sup>

°C = 5/9 x (°F-32)

°F = 32 + (9/5 x °C)

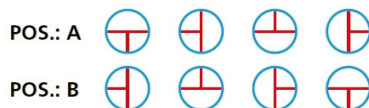
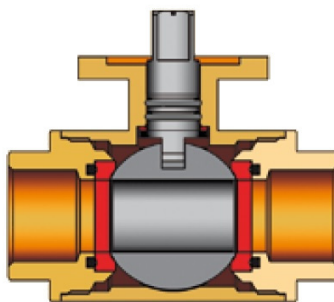
## DISEGNO TECNICO E TABELLA



DN	1/4"	3/8"	1/2"	3/4"	1"	1"1/4	1"1/2	2"
Φ mm	10	10	14	19	24	30	38	48
<b>Grms.</b>	<b>420</b>	<b>390</b>	<b>570</b>	<b>895</b>	<b>1485</b>	<b>2050</b>	<b>3730</b>	<b>6290</b>
B	30	30	33	42	47	52	70	79,5
C	65	65	78	87	105	118	134	161
D	15	15	17	18	21	23,5	23,5	27,5
E	10	10	10	12	12	12	16	16
F	F03 9x9	F03 9x9	F03 9x9	F05 11x11	05 11x11	05 11x11	07 14x14	07 14x14
G	36x36	36x36	36x36	50x50	50x50	50x50	70x70	70x70
H Φ	6	6	6	7	7	7	9	9
L	38x38	38x38	38x38	50x50	50x50	50x50	70x70	70x70
CH	27	27	27	32	40	49	54	67

Filettatura:  
ISO 228

## CARATTERISTICHE TECNICHE



### CM CS

DN	1/4"	3/8"	1/2"	3/4"	1"	1"1/4	1"1/2	2"
CM	3,0	3,0	4,0	10,0	13,0	13,0	25,0	25,0
CS	6,0	6,0	8,0	20,0	26,0	26,0	50,0	50,0

CM = Coppia di manovra in Nm.  
CS = Coppia di spunto in Nm.

## Regolamento REACH

Ai sensi dell'articolo 33 del Regolamento REACH, vi informiamo che i componenti realizzati in lega di bronzo ed ottone presenti nei prodotti da noi forniti contengono come elemento di lega il piombo in quantità superiore alla soglia di 0,1 % in peso.

Il piombo è stato inserito nell'elenco delle sostanze SVHC candidate per il processo di autorizzazione, nell'aggiornamento pubblicato dall'Agenzia Europea della Chimica ECHA il 24 giugno 2018.

Il piombo è stato inserito con le seguenti informazioni:

- Sostanza: Piombo
- CAS:7439-92-1
- EC:231-100-4
- Lista:SVHC
- Data di inclusione: 27 giugno 2018

Poichè il piombo è presente come elemento di lega non è prevista alcuna esposizione, non sono pertanto necessarie ulteriori informazioni in merito all'uso sicuro del prodotto.

L'elenco è disponibile al seguente link: <https://echa.europa.eu/it/candidate-list-table> ed essendo una lista in continuo aggiornamento, dichiariamo il costante monitoraggio dell'eventuale inserimento di nuove sostanze nella lista e l'informazione tempestiva verso i nostri clienti nel caso in cui tali sostanze fossero contenute nei prodotti da noi forniti.

**Assicurarsi che i materiali e le caratteristiche degli articoli siano idonee al tipo di applicazione e conformi alle normative locali vigenti.**

## CERTIFICAZIONI

