

Cim PDD002

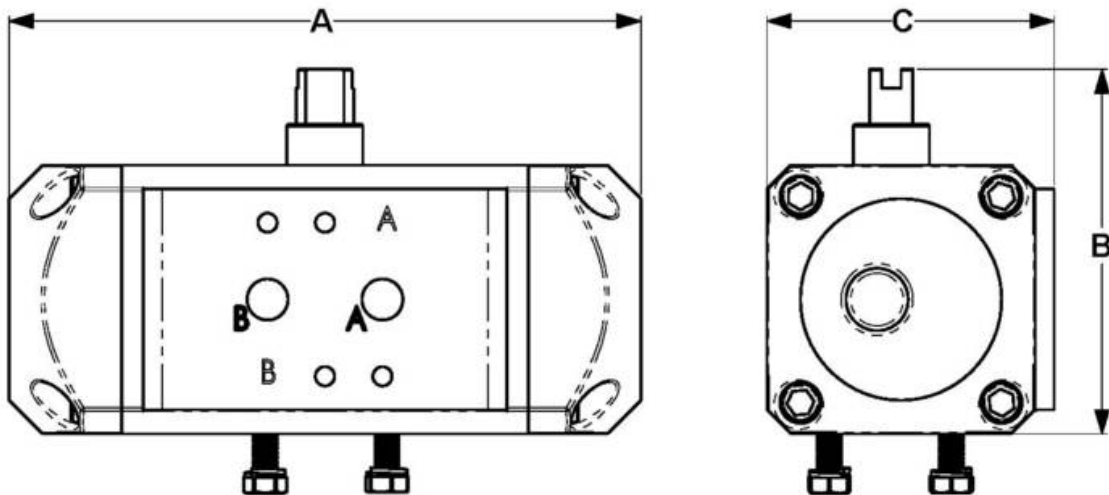
ATTUATORE A DOPPIO EFFETTO



Realizzato in ottemperanza ai requisiti gestionali della norma EN ISO 9001.
Accessorio/Ricambio originale per prodotti Cimberio.

Garanzia 2 anni.

DISEGNO TECNICO E TABELLA



Grms-	705
A	132
B	76
C	60

UNI 5211 F03

CARATTERISTICHE TECNICHE

CM							
PA	2	3	4	5	6	7	8
CM	5,40	8,10	10,80	13,50	16,20	18,90	21,60

PA = Pressione di alimentazione dell'attuatore in bar.

CM = Coppia di manovra in Nm.

Assicurarsi che i materiali e le caratteristiche degli articoli siano idonee al tipo di applicazione e conformi alle normative locali vigenti.