

## Cim PDD006

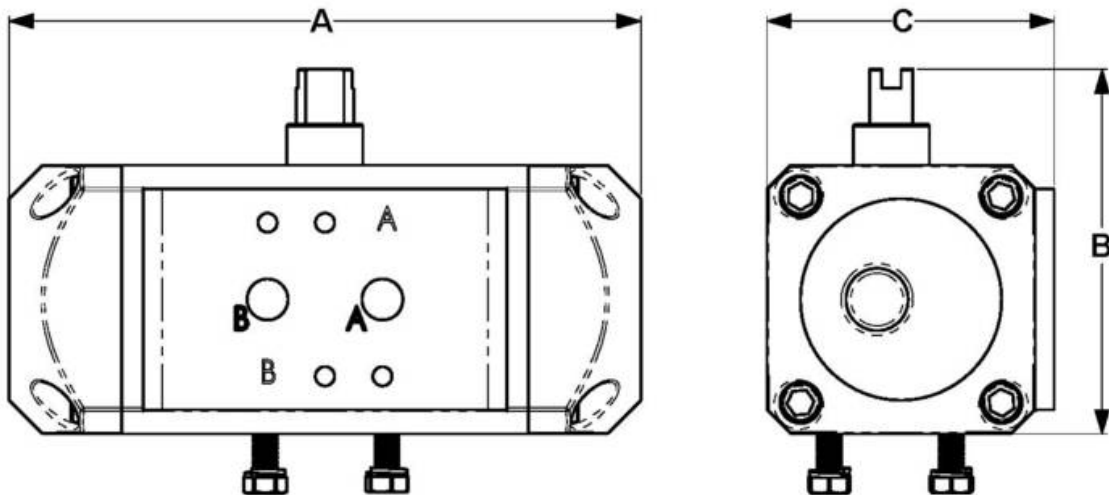
### ATTUATORE A DOPPIO EFFETTO



Realizzato in ottemperanza ai requisiti gestionali della norma EN ISO 9001.  
Accessorio/Ricambio originale per prodotti Cimberio.

Garanzia 2 anni.

#### DISEGNO TECNICO E TABELLA



|              |             |
|--------------|-------------|
| <b>Grms-</b> | <b>1270</b> |
| A            | 175         |
| B            | 86          |
| C            | 72          |

UNI 5211 F05

## CARATTERISTICHE TECNICHE

| CM |      |       |       |       |       |       |       |
|----|------|-------|-------|-------|-------|-------|-------|
| PA | 2    | 3     | 4     | 5     | 6     | 7     | 8     |
| CM | 12,4 | 18,80 | 24,80 | 31,00 | 37,20 | 43,40 | 49,60 |

PA = Pressione di alimentazione dell'attuatore in bar.

CM = Coppia di manovra in Nm.

Assicurarsi che i materiali e le caratteristiche degli articoli siano idonee al tipo di applicazione e conformi alle normative locali vigenti.