

Cim PDE002

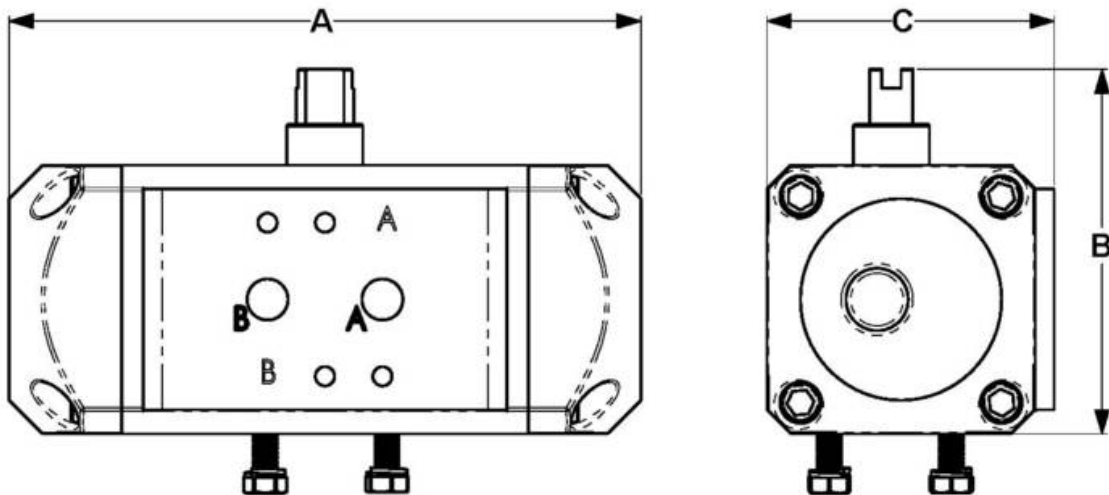
ATTUATORE A SEMPLICE EFFETTO



Realizzato in ottemperanza ai requisiti gestionali della norma EN ISO 9001.
Accessorio/Ricambio originale per prodotti Cimberio.

Garanzia 2 anni.

DISEGNO TECNICO E TABELLA



Grms-	755
A	132
B	76
C	60

UNI 5211 F03

CARATTERISTICHE TECNICHE

CM						
NM	4	6	8	10	12	14
PA	2.5-2.9	3.0-3.9	4.0-4.9	5.0-5.9	6.0-6.9	7.0-10
CM	1.80	2.70	3.60	4.50	5.40	6.30

NM = Numero di molle.

PA = Pressione di alimentazione dell'attuatore in bar.

CM = Coppia di manovra in Nm.

Assicurarsi che i materiali e le caratteristiche degli articoli siano idonee al tipo di applicazione e conformi alle normative locali vigenti.