

## Cim 27G

**VALVOLA A SFERA PER GAS TIPO INCASSO ROSONE Ø100 - PASSAGGIO INTEGRALE - SERIE T10G**



Realizzato in ottemperanza ai requisiti gestionali della norma EN ISO 9001.

Collaudato al 100% secondo la normativa EN 12266-1.

Utilizzato nell'impiantistica distributiva di gas a bassa pressione per le categorie:

Gas naturali: gas derivati dal petrolio (Metano) e gas di ricambio.

Gas di città: prodotti secondo i diversi procedimenti (Cracking - Cokerie - ecc.).

Gas liquidi: propano e miscele di gas propano/butano.

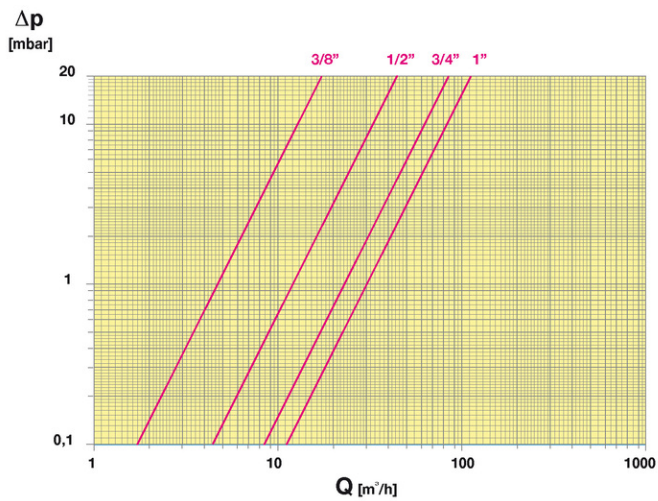
Garanzia 5 anni.

Prodotto in lega di ottone conforme alla norma EN 12165-CW617N-DW.

Pressione Nominale: MOP 5

Temperatura di esercizio: -10 ÷ 70°C

### DIAGRAMMA PERDITE DI CARICO

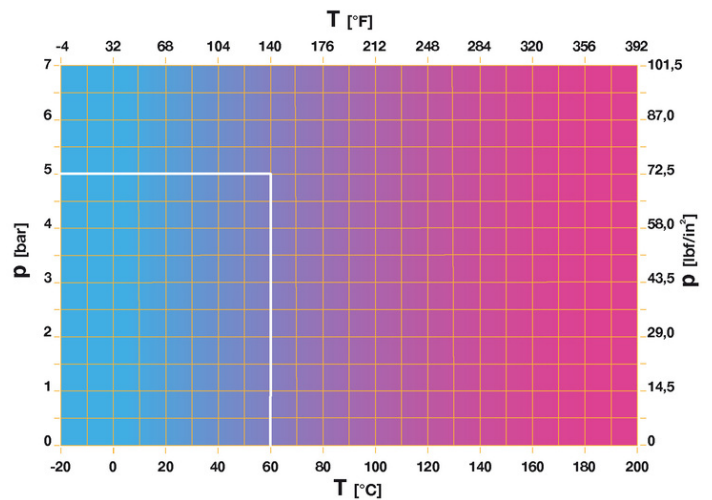


Note:

1 psi = 68,95 mbar

1 mbar = 0,0145 psi

### DIAGRAMMA PRESSIONE



Note:

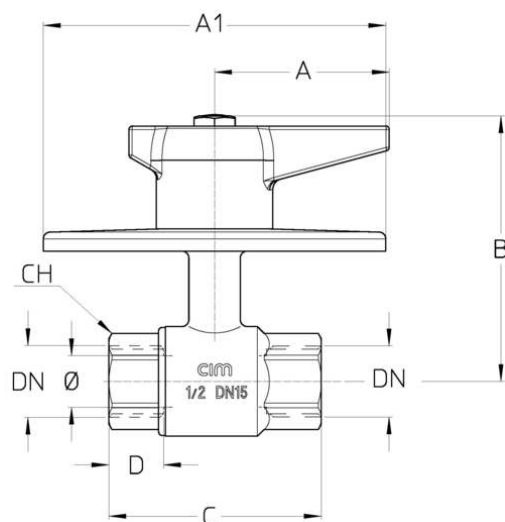
1 bar = 14,5 psi

1 bar = 14,5 lbf/in<sup>2</sup>

°C = 5/9 x (°F-32)

°F = 32 + (9/5 x °C)

## DISEGNO TECNICO E TABELLA



| DN           | 3/8"x3/8"  | 1/2"x1/2"  | 3/4"x3/4"  | 1"         |
|--------------|------------|------------|------------|------------|
| Φ mm         | 10         | 15         | 20         | 25         |
| <b>Grms.</b> | <b>420</b> | <b>500</b> | <b>740</b> | <b>990</b> |
| A            | 51         | 51         | 51         | 51         |
| A1           | 100        | 100        | 100        | 100        |
| B            | 79         | 82         | 88         | 92         |
| C            | 50         | 62         | 74         | 88         |
| D            | 13,5       | 16         | 18,5       | 22         |
| CH           | 21,5       | 25         | 32         | 41         |

Filettatura:  
ISO 7 - Rp

## CARATTERISTICHE TECNICHE

| KV CM CS MT |      |      |      |    |
|-------------|------|------|------|----|
| DN          | 3/8" | 1/2" | 3/4" | 1" |
| Φ mm        | 10   | 15   | 20   | 25 |
| KV          | 4,8  | 12   | 23   | 30 |
| CM          | 1    | 3    | 4    | 5  |
| CS          | 2    | 6    | 10   | 12 |
| MT          | 10   | 20   | 45   | 45 |

KV = Portata in m<sup>3</sup>/h alla perdita di pressione di 1 mbar e pressione in ingresso di 25 mbar.

CM = Coppia di manovra in Nm.

CS = Coppia di spunto in Nm.

MT = Momento torcente di rottura dell'asta in Nm.

### Regolamento REACH

Ai sensi dell'articolo 33 del Regolamento REACH, vi informiamo che i componenti realizzati in lega di bronzo ed ottone presenti nei prodotti da noi forniti contengono come elemento di lega il piombo in quantità superiore alla soglia di 0,1 % in peso.

Il piombo è stato inserito nell'elenco delle sostanze SVHC candidate per il processo di autorizzazione, nell'aggiornamento pubblicato dall'Agenzia Europea della Chimica ECHA il 24 giugno 2018.

Il piombo è stato inserito con le seguenti informazioni:

- Sostanza: Piombo
- CAS:7439-92-1
- EC:231-100-4
- Lista:SVHC
- Data di inclusione: 27 giugno 2018

Poichè il piombo è presente come elemento di lega non è prevista alcuna esposizione, non sono pertanto necessarie ulteriori informazioni in merito all'uso sicuro del prodotto.

L'elenco è disponibile al seguente link: <https://echa.europa.eu/it/candidate-list-table> ed essendo una lista in continuo aggiornamento, dichiariamo il costante monitoraggio dell'eventuale inserimento di nuove sostanze nella lista e l'informazione tempestiva verso i nostri clienti nel caso in cui tali sostanze fossero contenute nei prodotti da noi forniti.

Assicurarsi che i materiali e le caratteristiche degli articoli siano idonee al tipo di applicazione e conformi alle normative locali vigenti.

## CERTIFICAZIONI

