

Cim 3020C

RACCORDO CURVO IN OTTONE MASCHIO/FEMMINA - CROMATO



Realizzato in ottemperanza ai requisiti gestionali della norma EN ISO 9001.
 Collaudato al 100% secondo la normativa EN 12266-1.

Utilizzato nei più svariati settori dell'impiantistica: impianti di riscaldamento, condizionamento, idrici, igienico-sanitari, aria compressa, reti di distribuzione oli, benzine, vapore saturo e in generale con ogni fluido non corrosivo.

Garanzia 5 anni.

Prodotto in lega di ottone conforme alla norma EN 12165-CW617N-DW.

Pressione Nominale: PN 16

Temperatura di esercizio: -10 ÷ 150°C

DIAGRAMMA PRESSIONE



Note:

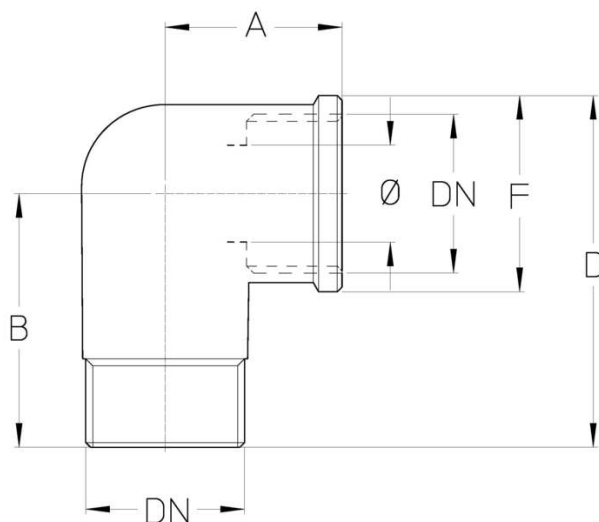
1 bar = 14,5 psi

1 bar = 14,5 lbf/in²

°C = 5/9 x (°F-32)

°F = 32 + (9/5 x °C)

DISEGNO TECNICO E TABELLA



DN	1/4"	3/8"	1/2"	3/4"	1"	1"1/4	1"1/2	2"
Ø mm	10	10	15	20	26	33	39	50
Grms.	40	65	80	108	215	310	400	740
A	18,5	21,25	22,5	25	35	40	45	55
B	28,5	35	33	40	52	58	63	70
D	37,5	47	47	57	72	83	91	104
F	18	24	28	34	42	50	57	70

Filettatura:
ISO 228

CERTIFICAZIONI

