

# Cim 3026C

## MANICOTTO FEMMINA/FEMMINA - CROMATO



Realizzato in ottemperanza ai requisiti gestionali della norma EN ISO 9001.  
 Collaudato al 100% secondo la normativa EN 12266-1.

Utilizzato nei più svariati settori dell'impiantistica: impianti di riscaldamento, condizionamento, idrici, igienico-sanitari, aria compressa, reti di distribuzione oli, benzine, vapore saturo e in generale con ogni fluido non corrosivo.

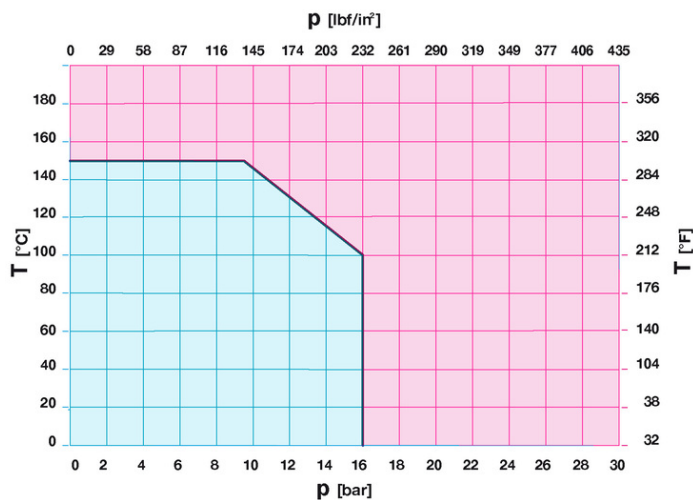
Garanzia 5 anni.

Prodotto in lega di ottone conforme alla norma EN 12165-CW617N-DW.

Pressione Nominale: PN 16

Temperatura di esercizio: -10 ÷ 150°C

### DIAGRAMMA PRESSIONE



Note:

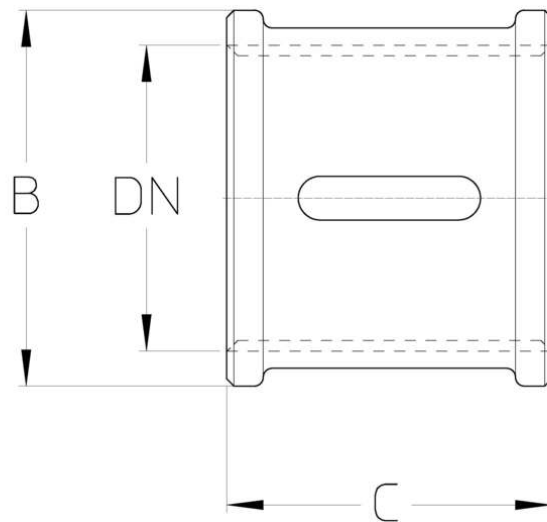
1 bar = 14,5 psi

1 bar = 14,5 lbf/in<sup>2</sup>

°C = 5/9 x (°F-32)

°F = 32 + (9/5 x °C)

## DISEGNO TECNICO E TABELLA



DN	1/4"	3/8"	1/2"	3/4"	1"	1"1/4	1"1/2	2"
<b>Grms.</b>	<b>35</b>	<b>60</b>	<b>55</b>	<b>95</b>	<b>130</b>	<b>190</b>	<b>250</b>	<b>380</b>
B	18	22	28	34	40,5	52	58	70
C	24,5	29	32	34	42	44	51,5	63

Filettatura:  
ISO 228

## CERTIFICAZIONI

