

## **Cim 953B**

### **CAPPUCCIO DI SICUREZZA CON COMANDO A CHIAVE**

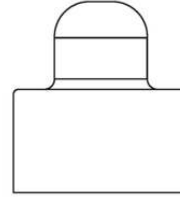
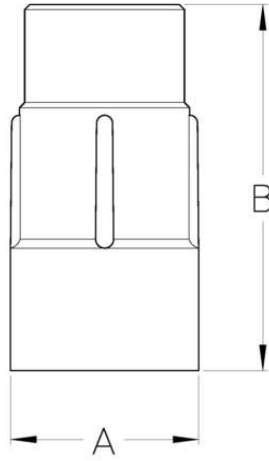


Realizzato in ottemperanza ai requisiti gestionali della norma EN ISO 9001.  
Accessorio/Ricambio originale per prodotti Cimberio.

Garanzia 2 anni.

Prodotto in lega di ottone conforme alla norma EN 12165-CW617N-DW.

## DISEGNO TECNICO E TABELLA



<b>Grms.</b>	<b>280</b>
A	36,5
B	71

## CERTIFICAZIONI

**EAC**